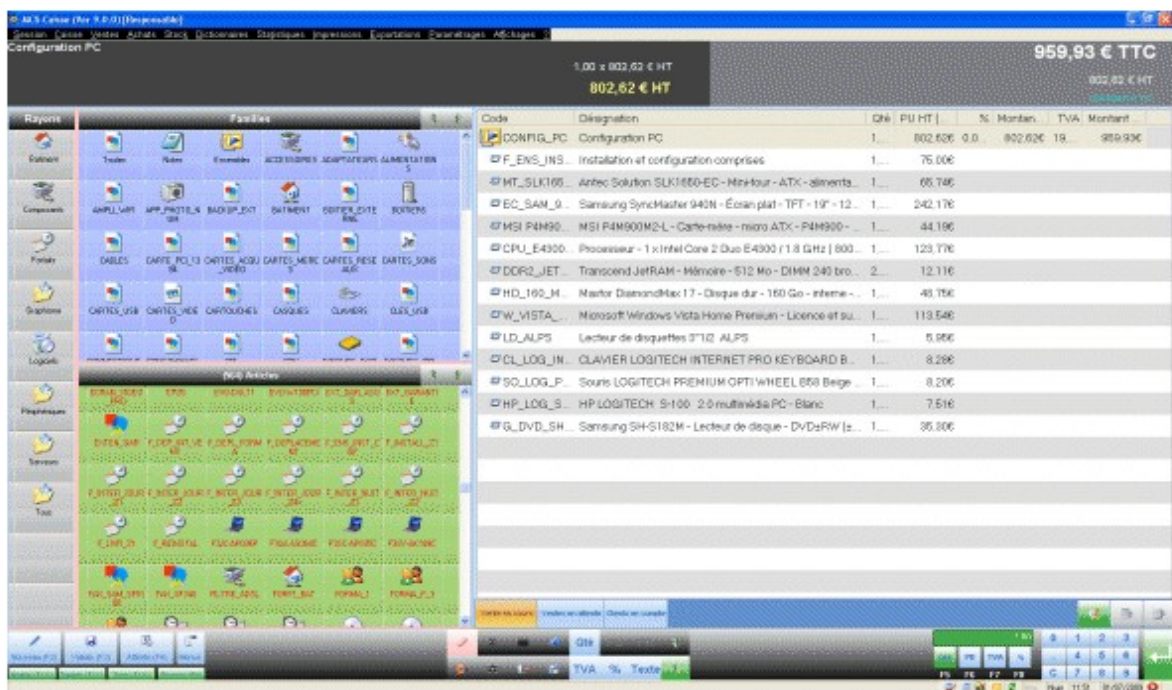


GUIDE

D'INSTALLATION

Base SQL SERVER EXPRESS



SOMMAIRE

<u>I - Préambule</u>	Page 3
<u>II - Installation du serveur</u>	Page 4
<u>III - Paramétrage du logiciel sur le poste serveur</u>	Page 14
<u>IV - Paramétrage d'un poste client</u>	Page 16

I - Préambule.

Vous venez d'acquérir un logiciel de la gamme **2Ai**, nous vous remercions de nous accorder votre confiance et nous vous en souhaitons bonne utilisation.

Ce guide présente le logiciel **MCSCaisse** et donne toutes les informations nécessaires à son installation et à son paramétrage dans le cadre d'une utilisation avec une base de données SQL SERVER Express.

Pour des explications sur des points ou des fonctions non traités dans ce guide, vous pouvez nous contacter par téléphone au **04 73 97 34 79** ou nous envoyer un message sur notre boîte mail support@2ai-software.fr. Vous pouvez également consulter notre forum accessible depuis notre site internet www.2ai-software.fr.

- **MCSCaisse** est compatible avec les systèmes d'exploitation **Microsoft**® suivants:

Windows® NT4 Workstation, 2000, XP, VISTA et Gamme Serveur

Remarque

Windows® NT4 Workstation, 2000, XP, VISTA et Windows Serveur sont des logiciels Microsoft® dont vous devez faire l'acquisition préalablement à l'installation du logiciel.

- L'installation du logiciel doit être effectuée sur chaque poste du réseau.
- Pour plusieurs postes connectés ou lors d'une utilisation intensive des ressources réseaux, il est nécessaire de posséder un switch permettant un transfert minimum de 100 Mbps.
- L'utilisation de réseaux sans fil (WIFI) est à éviter sous peine de risques de corruption des bases de données. **Nous ne validons pas l'utilisation de ce produit avec ce type de technologie.**
- Le poste «**Serveur**» (dans le cas d'une installation réseau) n'est pas nécessairement un serveur dit «**dédié**» (en général sous **Windows Server**). Une station «**commune**» de votre réseau sous Windows XP (par exemple) peut prendre le rôle de serveur de données (le nombre de connexion simultanées sera par contre limité à 10 [Limitation XP]).

Remarque

Le poste serveur doit rester allumé en permanence afin que les autres ordinateurs du réseau puissent avoir accès à la base de données qu'il partage.

- Le logiciel est installé dans le répertoire suivant : **c:\2A\appli\MCScaisse**

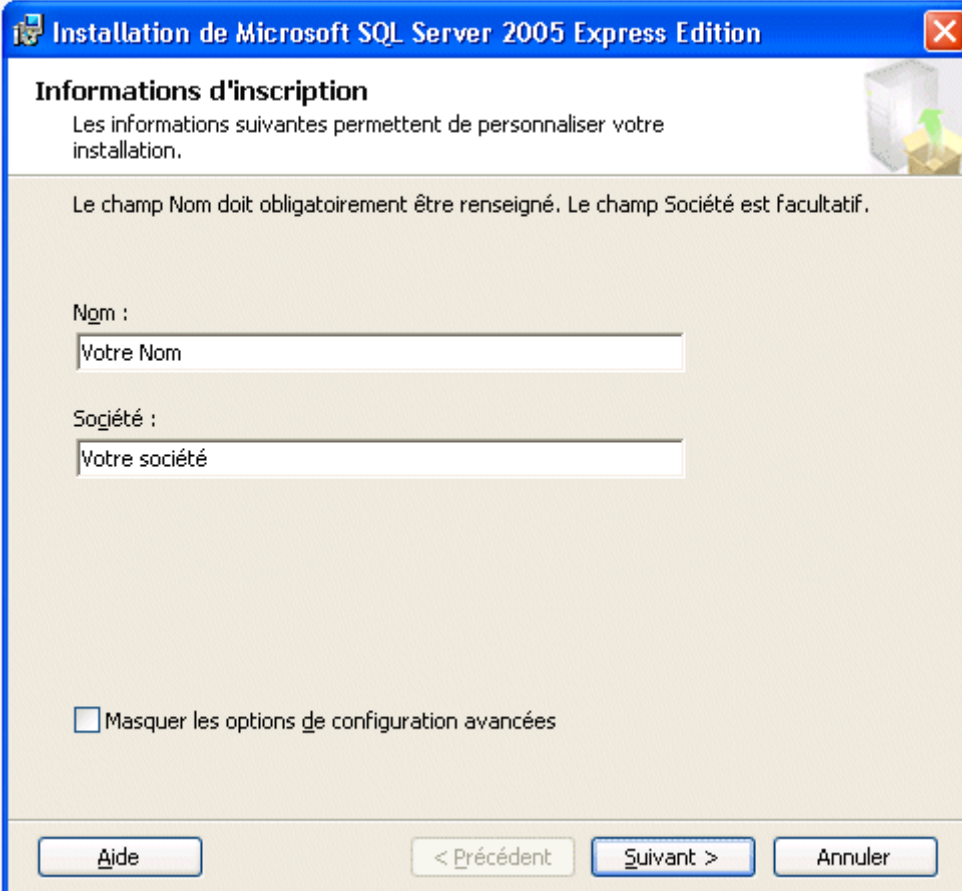
II - Installation du serveur.

ATTENTION : VOUS DEVEZ AVOIR LES PRIVILEGES ADMINISTRATEUR POUR EFFECTUER CES INSTALLATIONS.

- **Pré requis et installation de Microsoft SQL Server Express.**

- [Microsoft .NET Framework 2.0](#) x86 pour les plateformes 32 bits.
- [Microsoft .NET Framework 2.0](#) x64 pour les plateformes 64 bits.
- [Microsoft SQL Server 2005 Express Edition SP2](#) (SQLEXPRESS_FRA.EXE /version libre de SQL Serveur)

Installation de SQL Server Express



Installation de Microsoft SQL Server 2005 Express Edition

Informations d'inscription

Les informations suivantes permettent de personnaliser votre installation.

Le champ Nom doit obligatoirement être renseigné. Le champ Société est facultatif.

Nom :
Votre Nom

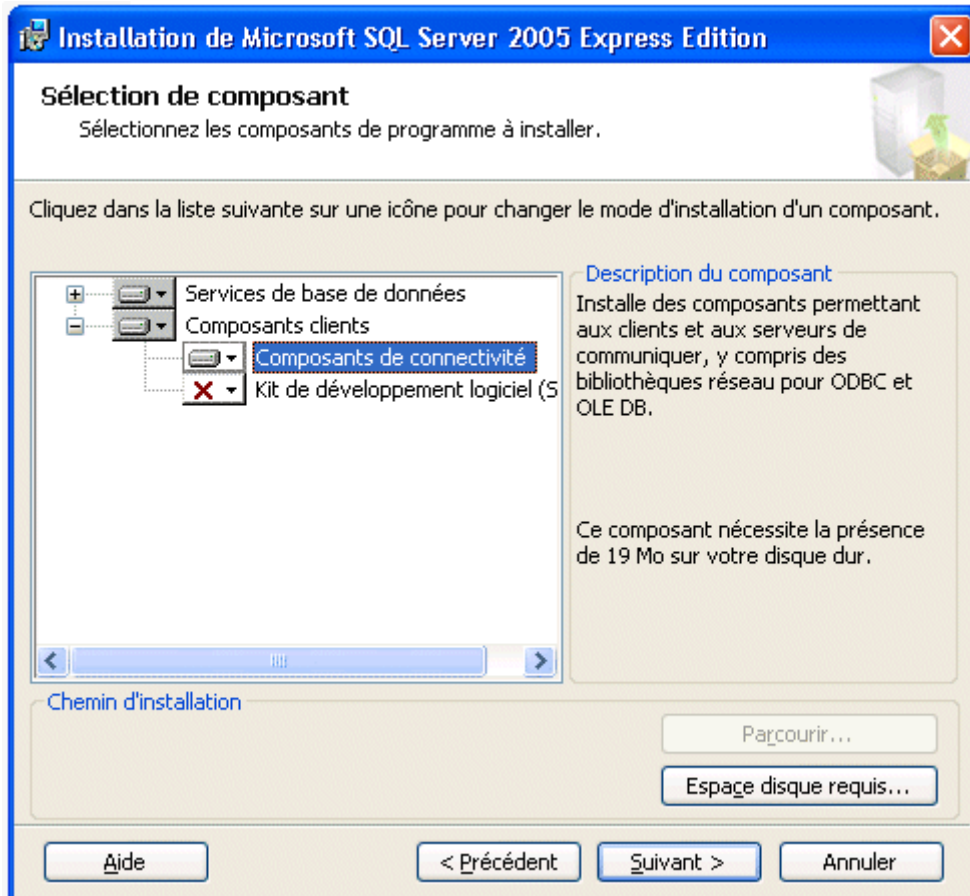
Société :
votre société

Masquer les options de configuration avancées

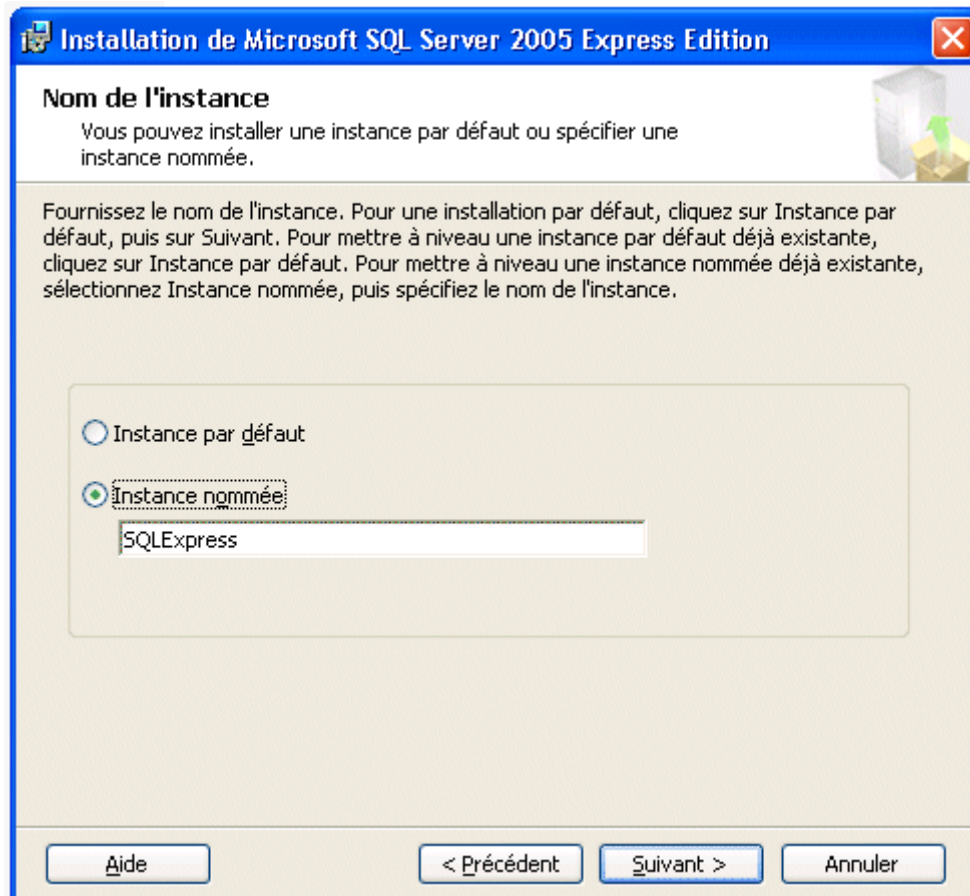
Aide < Précédent Suivant > Annuler

Saisissez votre nom et votre société.

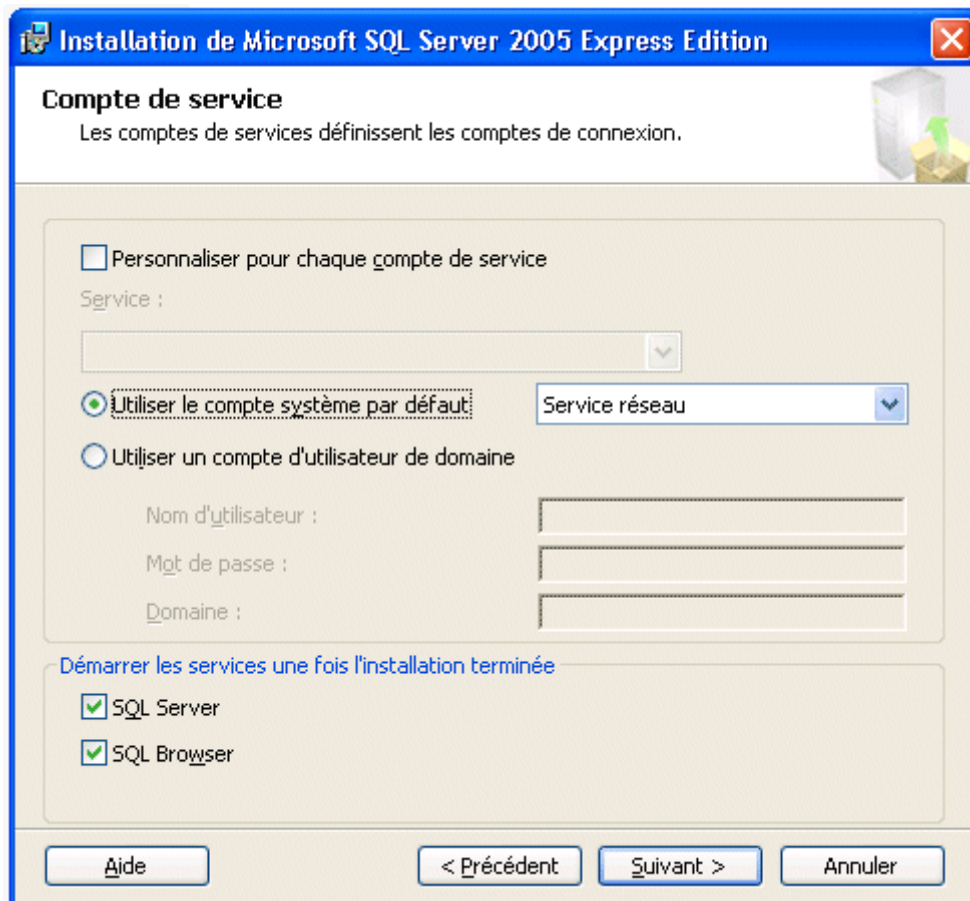
Décochez l'option «Masquer les options de configuration avancées» puis cliquez sur le bouton «Suivant» ...



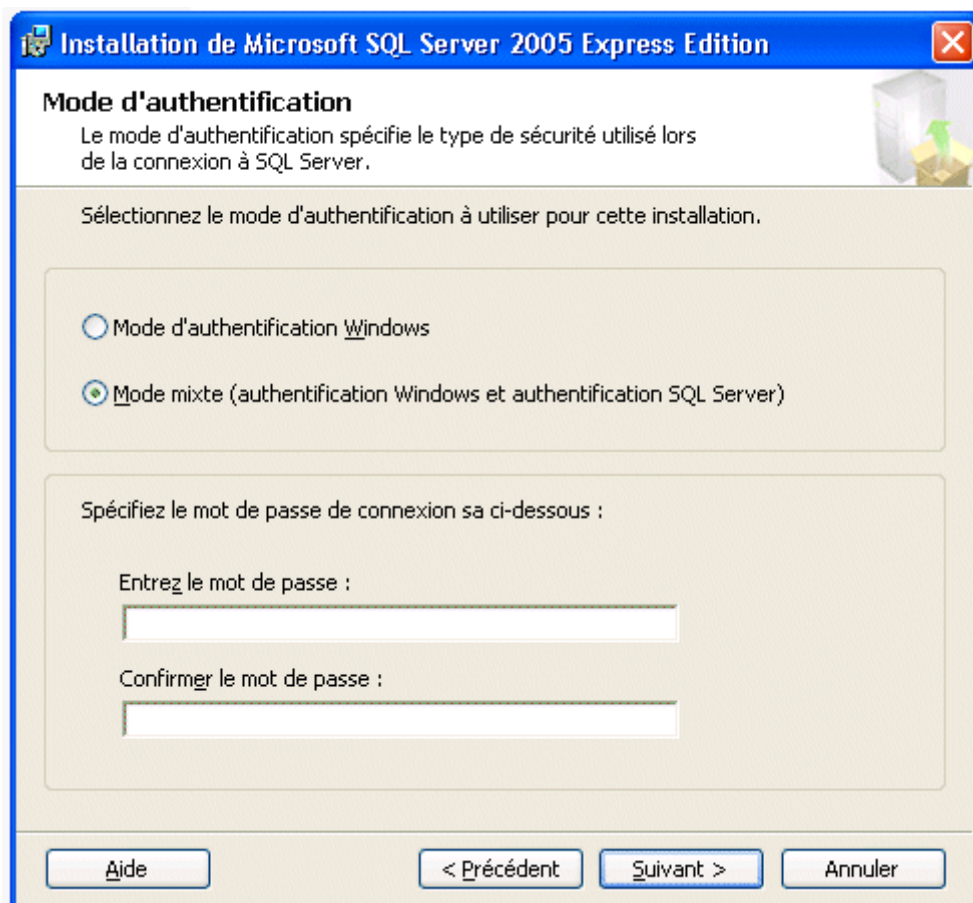
Sélectionnez les éléments «Services de base de données» et «Composants de connectivité» puis Cliquez sur le bouton «Suivant» ...



Sélectionnez «Instance nommée» puis cliquez sur le bouton «Suivant» ...

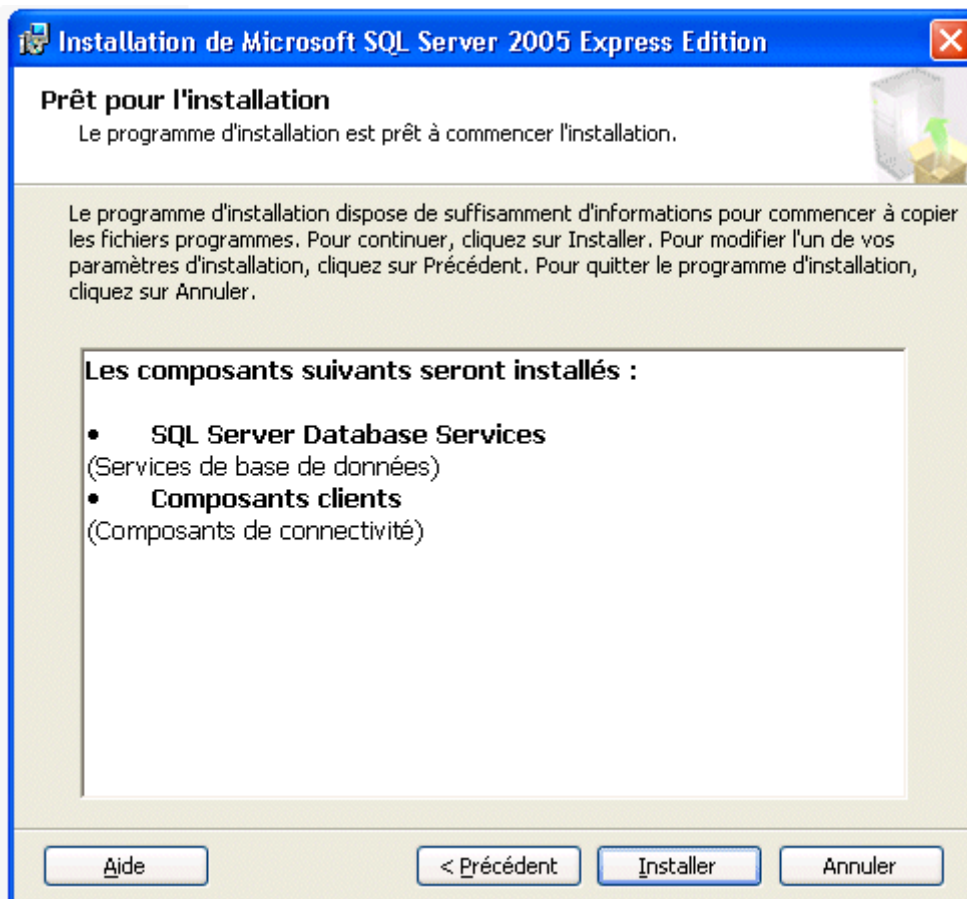


Cochez les services à démarrer (SQL Server et SQL Browser) après l'installation puis cliquez sur le bouton «Suivant» ...

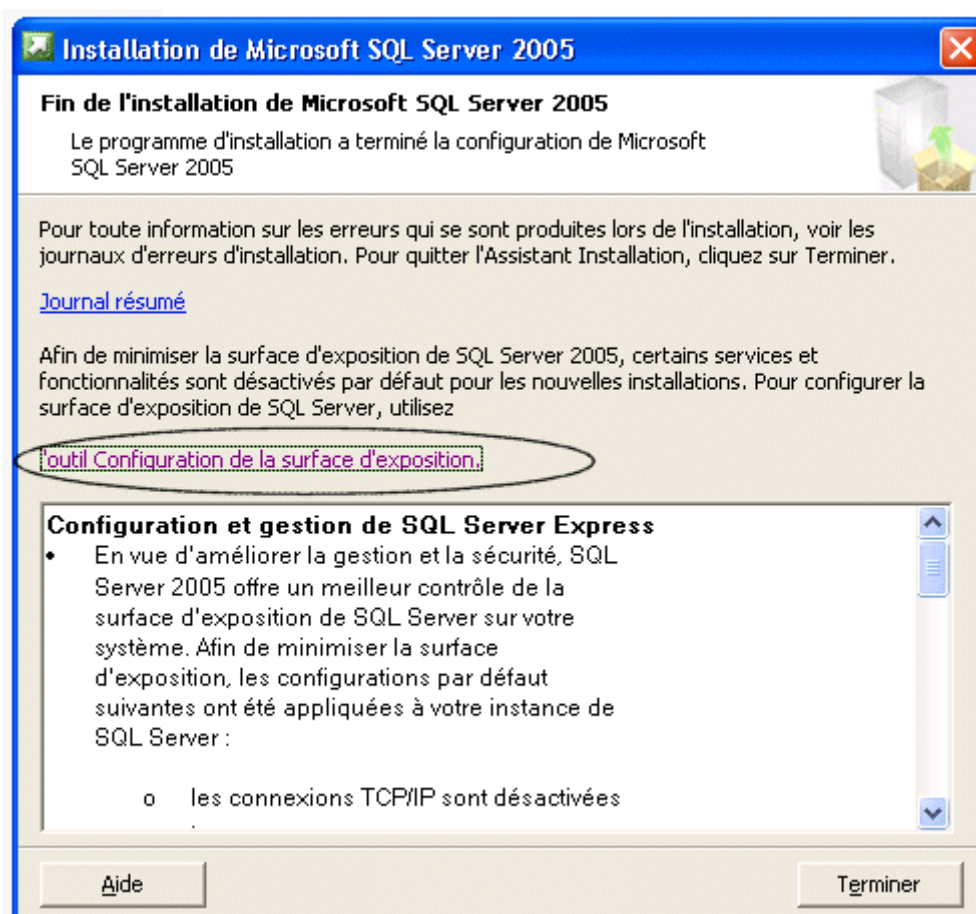


Sélectionnez «Mode mixte» pour l'authentification, saisissez un mot de passe pour le compte 'SA' puis cliquez sur le bouton «Suivant» ...

Cliquez sur le bouton «Suivant» des écrans suivants en laissant les valeurs par défaut...

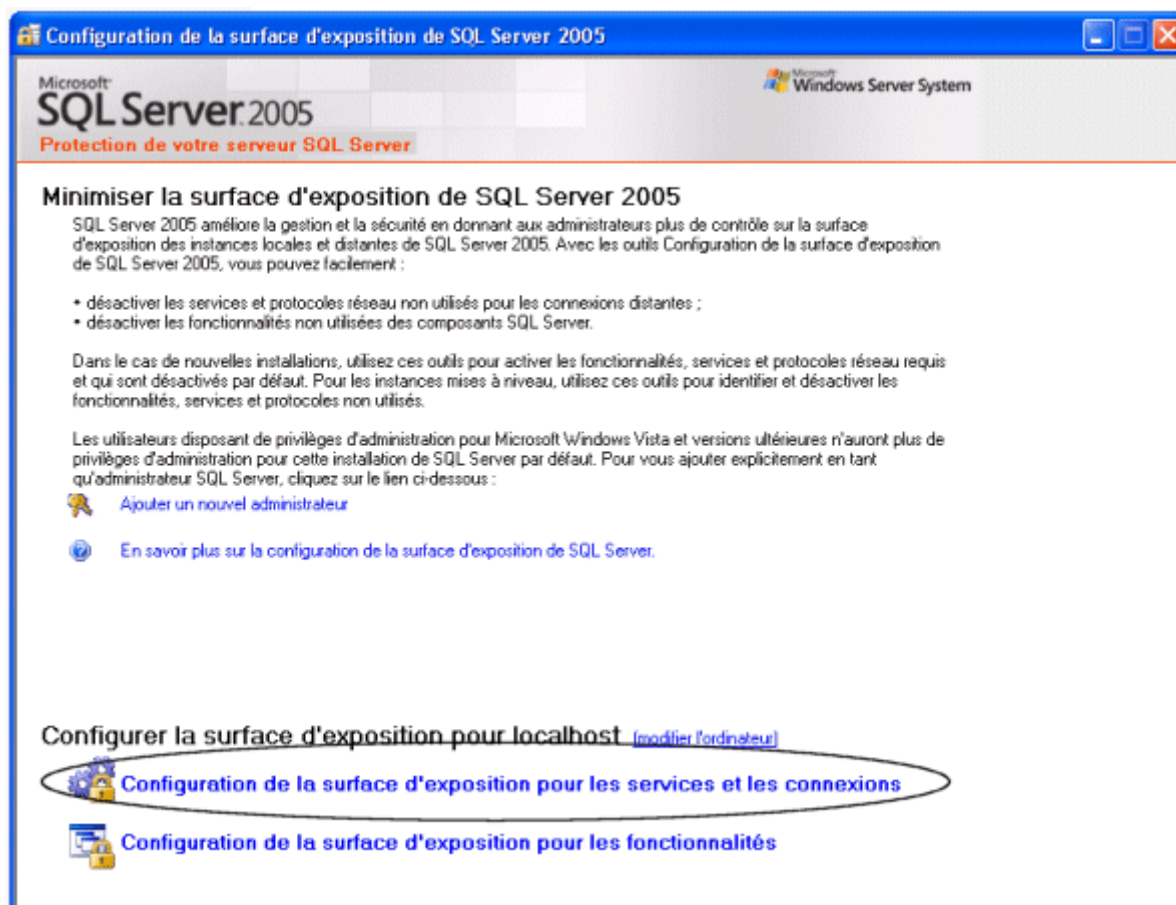


Cliquez sur le bouton «**Installer**» afin de débiter l'installation de SQL Server.

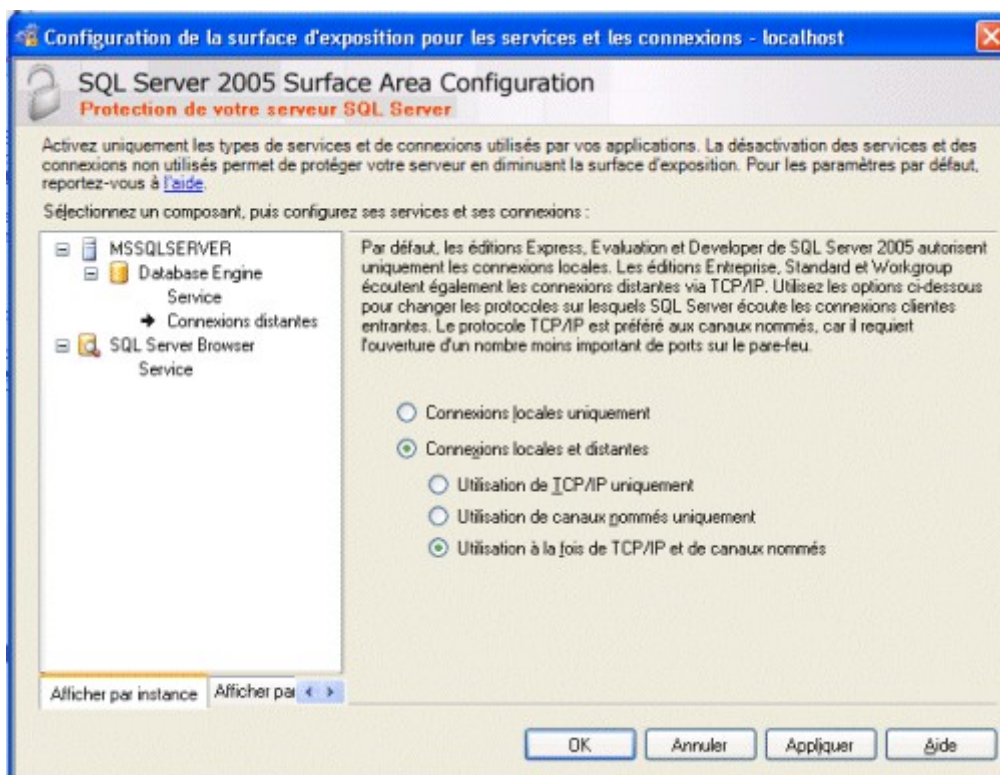


Cliquez sur le lien «**Outils Configuration de la surface d'exposition**» .

IMPORTANT : En fin d'installation de SQL serveur Express, vous devez configurer la surface d'exposition pour les services et les connexions afin d'autoriser les connexions distantes (en TCP/IP et canaux nommés) ainsi que de rendre le démarrage du service 'SQL Server Browser' automatique.



Cliquez sur «Configuration des la surface d'exposition pour les services et les connexions»



Autorisez les connexions locales et distantes pour TCP/IP et canaux nommés puis cliquez sur le bouton «Appliquer».

**L'installation de SQL Server est terminée.
REDEMAREZ VOTRE SERVEUR**

Installation de MCS-Caisse sur le serveur

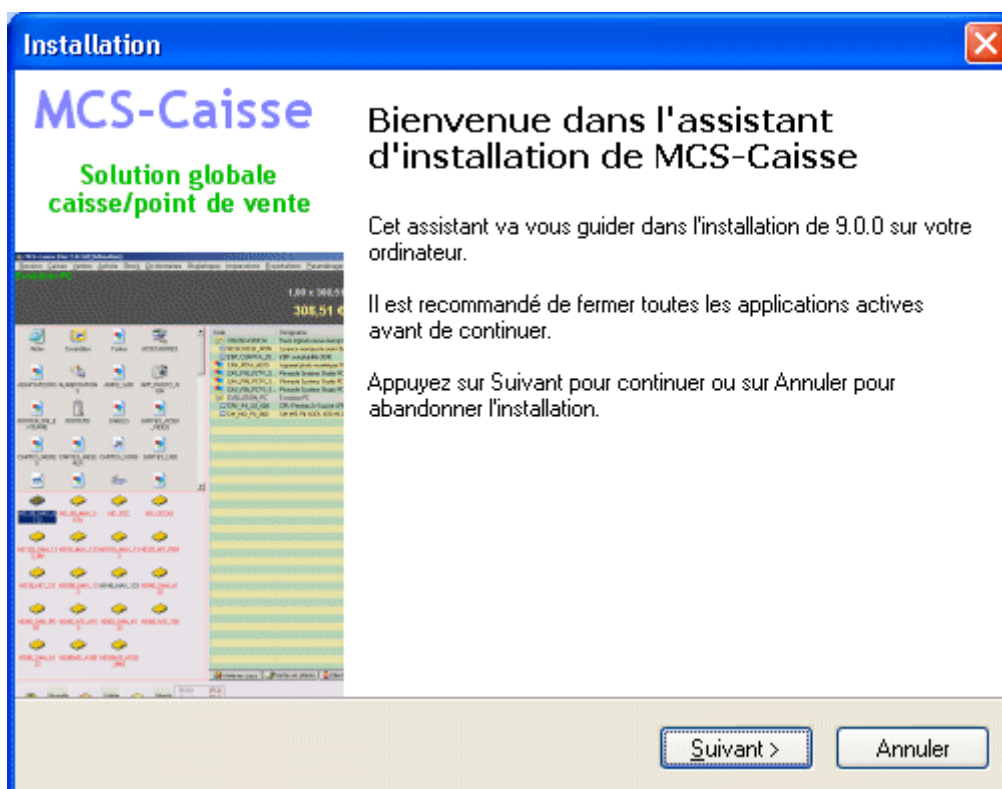
- Si vous avez en votre possession un CD-Rom original du logiciel.

Placez le CD-Rom d'installation dans le lecteur de votre ordinateur face imprimée vers le haut. La procédure d'installation débutera automatiquement.

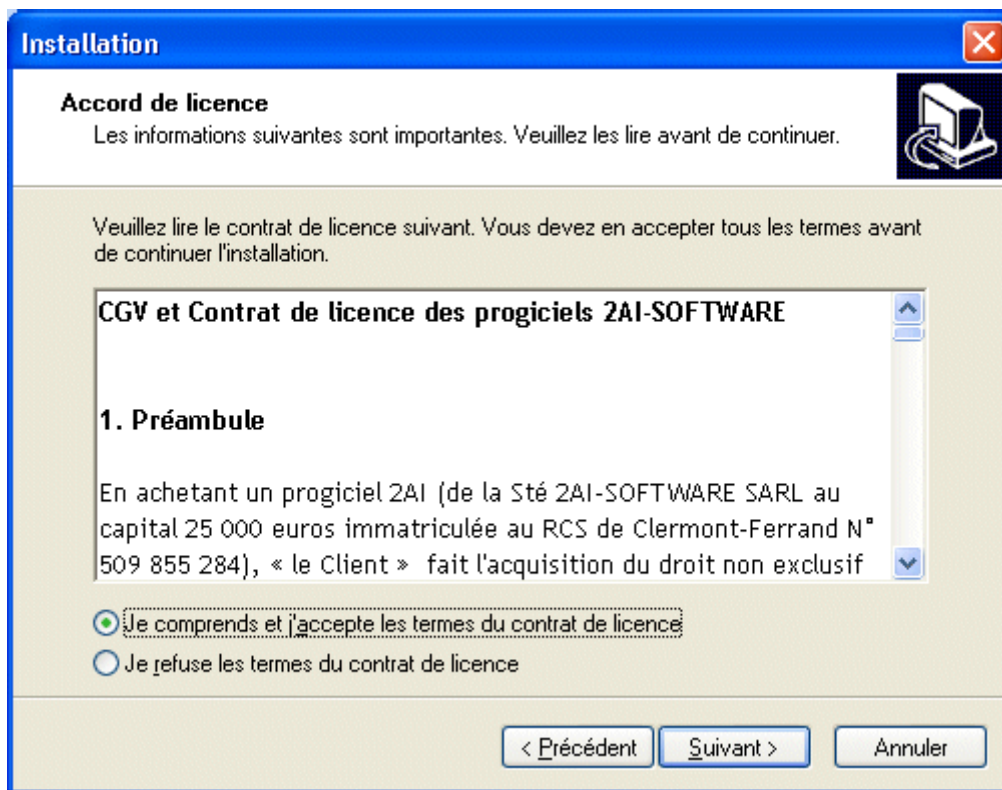
- Si vous avez téléchargé le kit d'installation depuis notre site internet.

Démarrez l'installation en effectuant à partir de l'explorateur Windows un «double clic gauche» à l'aide de votre souris sur le fichier KIT.EXE que vous avez téléchargé. (Vous pouvez également faire un «Clic droit» sur le nom du fichier kit.exe puis choisir l'option «Ouvrir» du menu contextuel.)

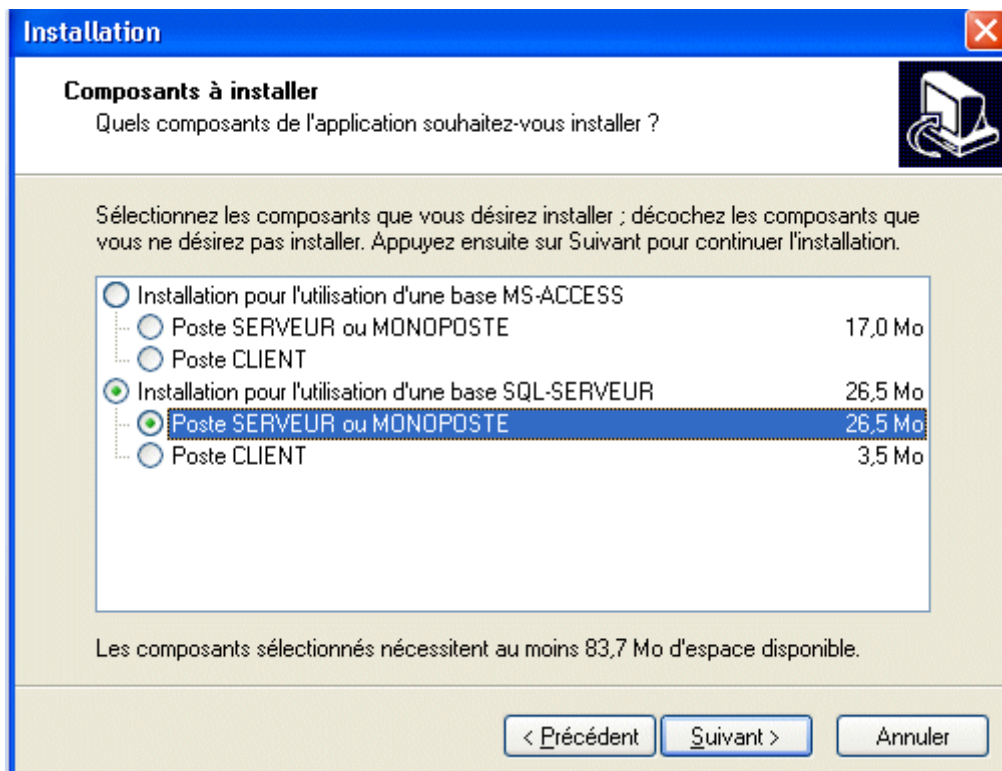
DEBUT DE LA PROCEDURE D'INSTALLATION



Cliquez sur le bouton «**Suivant**» ...

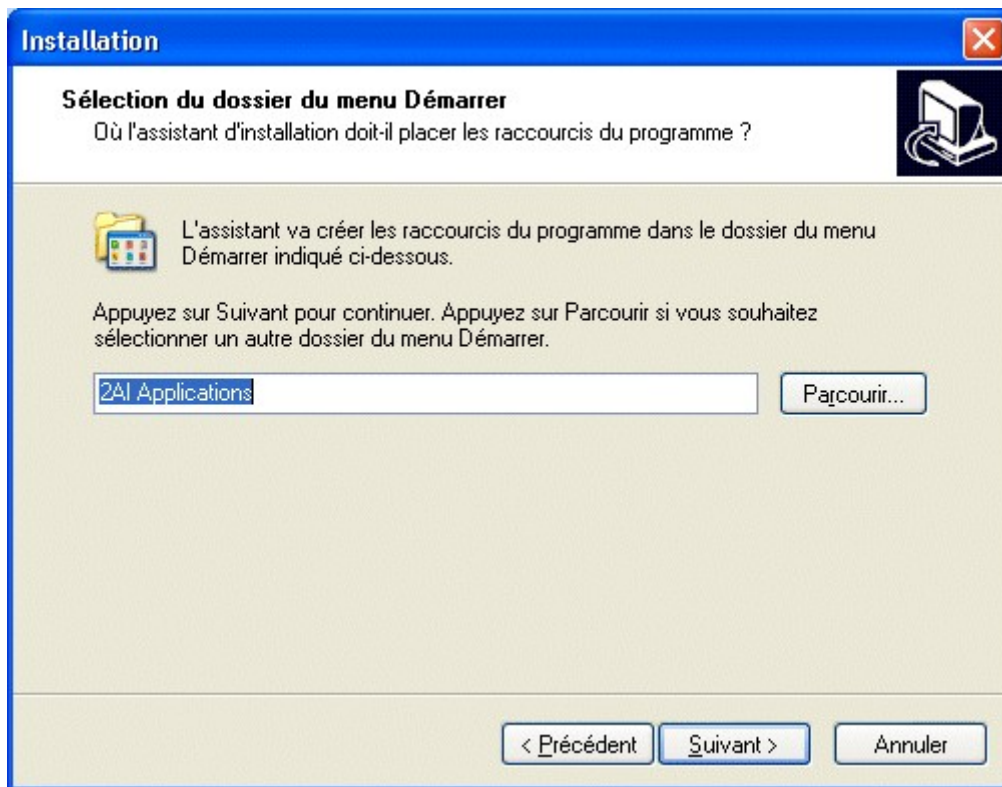


Sélectionnez à l'aide de votre souris l'option «**Je comprends et j'accepte les termes du contrat de licence**» après avoir pris connaissance de l'accord de licence puis faites «**Suivant**» ...

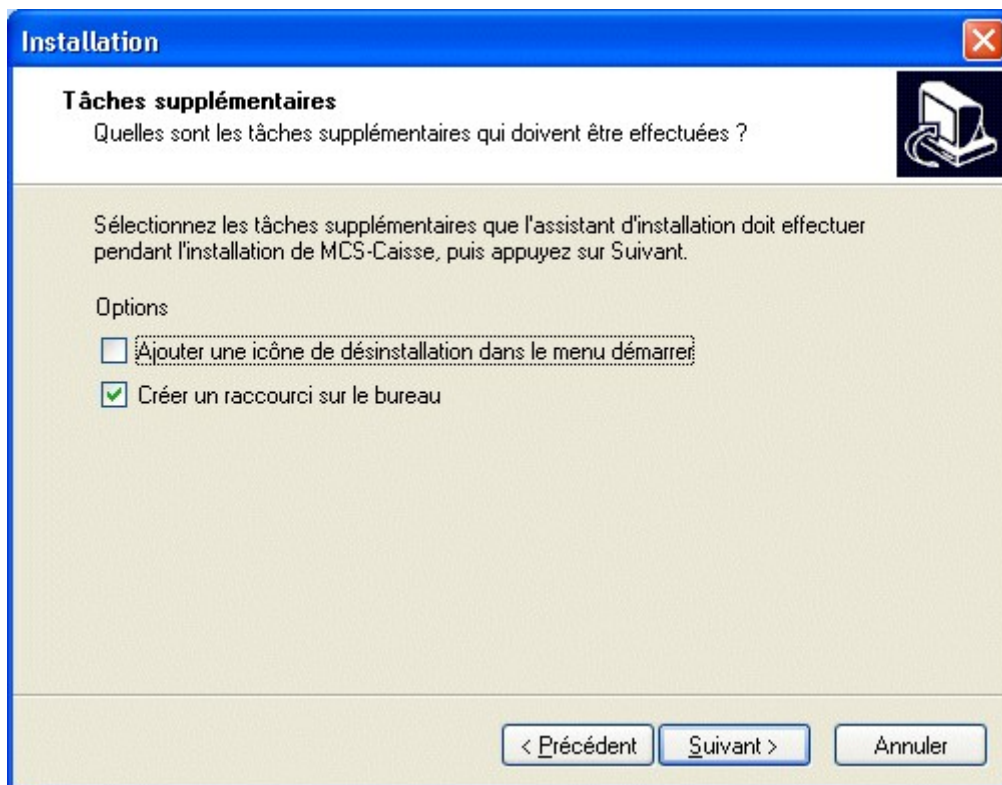


● Sélectionnez à l'aide de votre souris «**Poste SERVEUR ou MONOPOSTE**» de l'option «**Installation pour l'utilisation d'une base SQL-SERVER**»

...puis faites «**Suivant**» ...

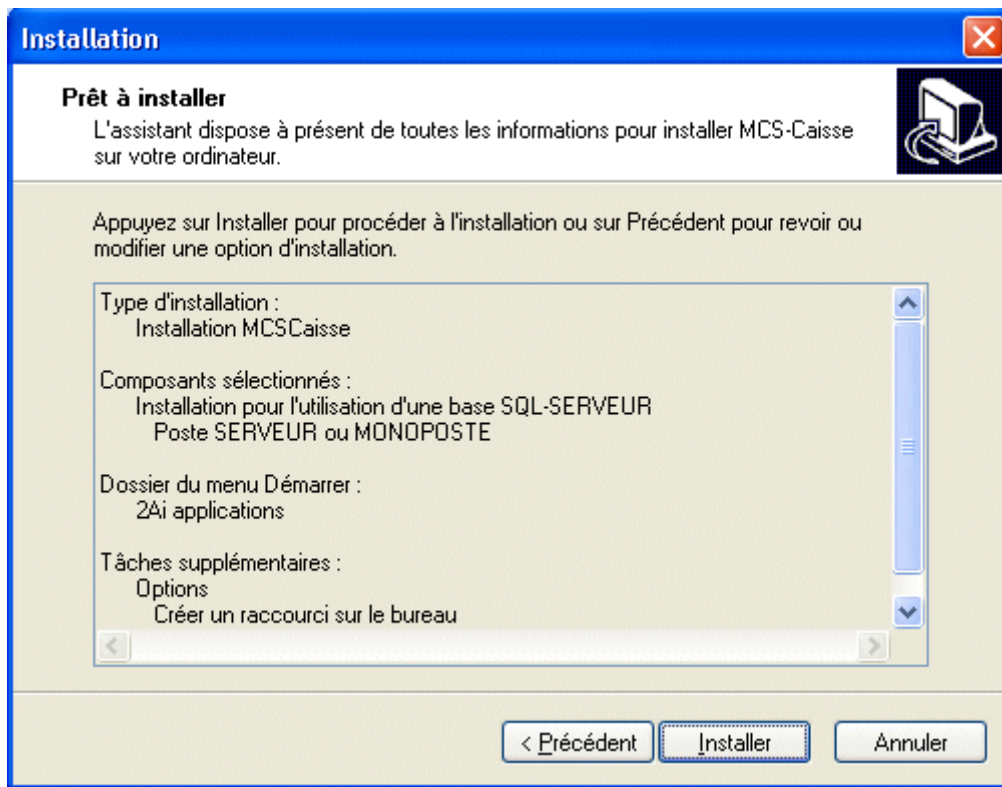


L'installation vous propose de définir le dossier du menu démarrer dans lequel le raccourci du logiciel MCSagenda(Pro) sera installé. Par défaut «**2Ai Applications**» ... modifiez cette valeur uniquement si ce nom de dossier ne vous convient pas puis cliquez sur le bouton «**Suivant**»...



- L'option «Créer un raccourci sur le bureau» ajoutera une icône permettant le lancement du logiciel à partir de votre bureau Windows.
- Si vous ne cochez pas l'option «Ajouter une icône de désinstallation dans le menu démarrer», vous ne pourrez d'installer le logiciel qu'à partir du «**Panneau de configuration**» / «**Ajout et suppression de programmes**».

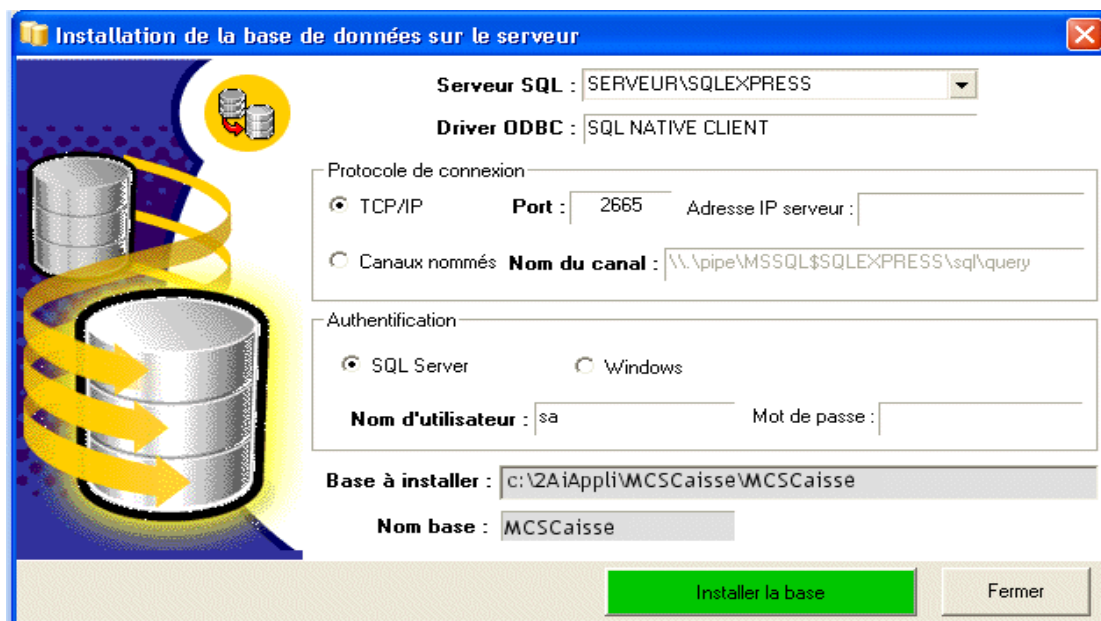
Choisissez les options supplémentaires d'installation désirées puis faites «**Suivant**» ...



Cliquez sur le bouton «**Installer**».

IMPORTANT

Si au cours de l'installation des messages mentionnent qu'un composant (OCX ou DLL) existe déjà dans votre système en une version plus récente, choisissez **TOUJOURS** l'option de conserver la version actuelle (=> ne pas remplacer par la version du kit d'installation).



L'installation se poursuit par la mise en place de la base de données sur votre serveur. Conservez les valeurs par défaut :

- Protocole de connexion : TCP/IP
- Mode d'authentification : SQL Server

Saisissez le mot de passe du compte 'SA' que vous avez défini lors de l'installation de SQL Server et cliquez sur le bouton «Installer la base».



Pour terminer, effectuez l'attachement des tables SQL vers la base JET MCSCaisseSQL.mcs qui est installée dans le répertoire c:\2AiAppli\MCSCaisse

L'installation de MCSCaisse sur le serveur est terminée.

III - Paramétrage du poste serveur.

L'installation du logiciel terminée sur votre poste serveur, vous devez effectuer sur ce poste différentes actions.

- «Partagez» le répertoire contenant la base de données (MCSCaisseSQL.mcs).

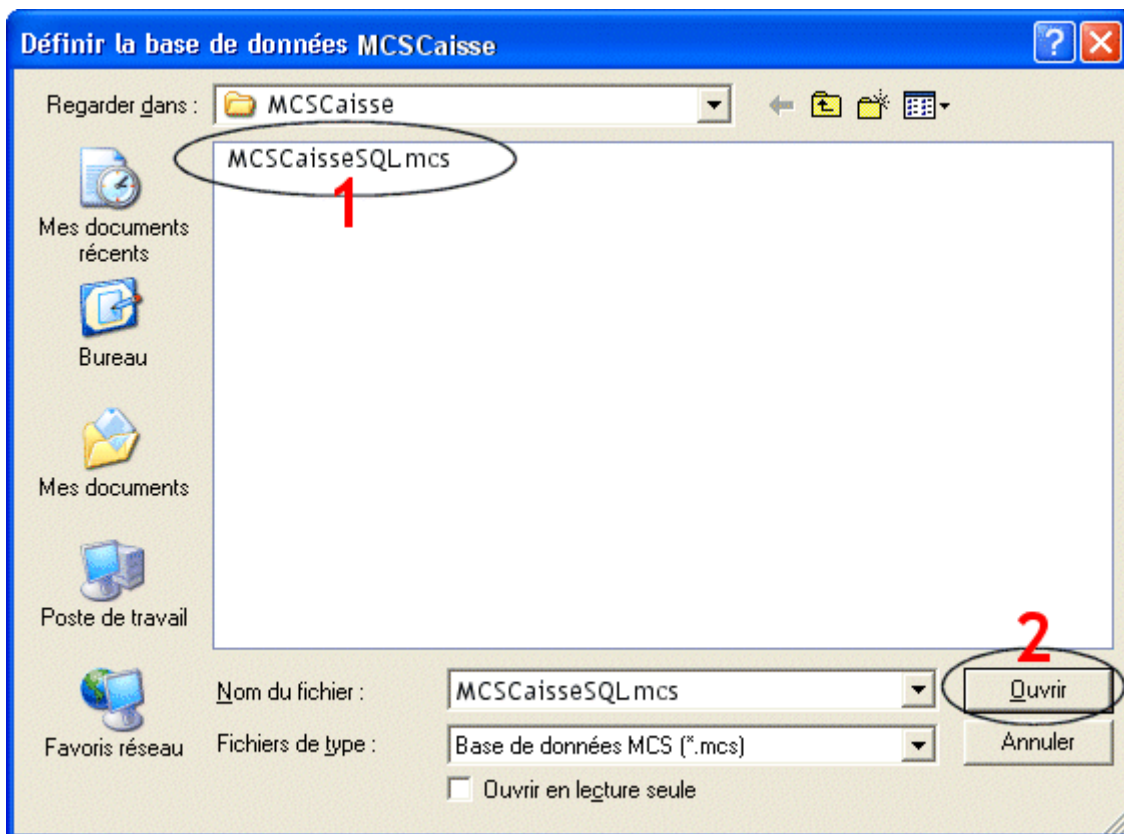
Exemple de partage d'un dossier sous windows XP(Pro):

- Ouvrez l'explorateur windows (clic droit sur le bouton «Démarrer» puis «Explorer»)
- Rechercher sur votre disque «C» le dossier «2Aappli\MCSCaisse» qui contient la base de données (MCSCaisseSQL.mcs).
- Faites un «clic droit» à l'aide de votre souris sur le dossier «MCSCaisse».
- Choisissez «Partage et sécurité» dans le menu.
- Cochez «Partager ce dossier»
- Cliquez sur le bouton «Autorisations» et autorisez un accès total à «Tout le monde».

- Configurez le logiciel en mode serveur.


lancez le logiciel à l'aide de l'icône installée sur le bureau Windows (Suivant option d'installation) ou par le raccourci ajouté au menu «Démarrer/Tous les programmes/2Ai applications\MCSCaisse».

Sélectionnez la base de données à laquelle vous désirez vous connecter ...



Choisissez la base «MCSCaisseSQL.mcs» puis faites «Ouvrir» ...

L'écran suivant d'ouverture de session apparaît ...



Vendeur : Responsable

Mot de passe :

Licence par volume

Quitter **Entrer**

© 2Ai. Tous droits réservés.

Faites «**Entrer**» en conservant l'utilisateur 'Responsable' sans mot de passe.

Remarque

Si vous n'avez pas encore activé le logiciel sur le serveur (période d'évaluation de 30 jours), cliquez sur le bouton «**Evaluation**» en bas de l'écran d'inscription qui apparaît au lancement du logiciel après le login.

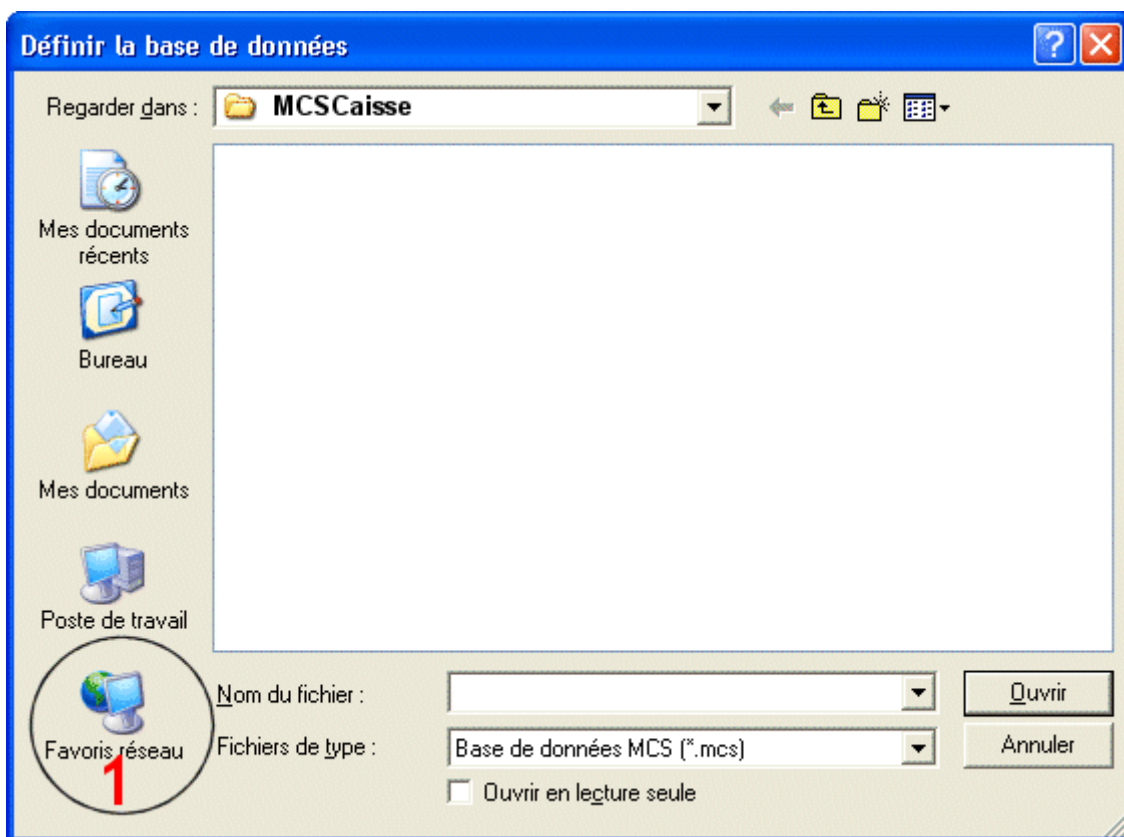
IV - Paramétrage d'un poste client .

L'installation du logiciel terminée sur votre poste client («**Poste CLIENT**» de l'option «**Installation pour l'utilisation d'une base SQL-SERVER**»), et le paramétrage du poste serveur effectué, lancez le logiciel à l'aide de l'icône installée sur le bureau Windows (Suivant option d'installation) ou par le raccourci ajouté au menu «**Démarrer/Tous les programmes/2Ai applications/MCSCaisse**».

Remarque

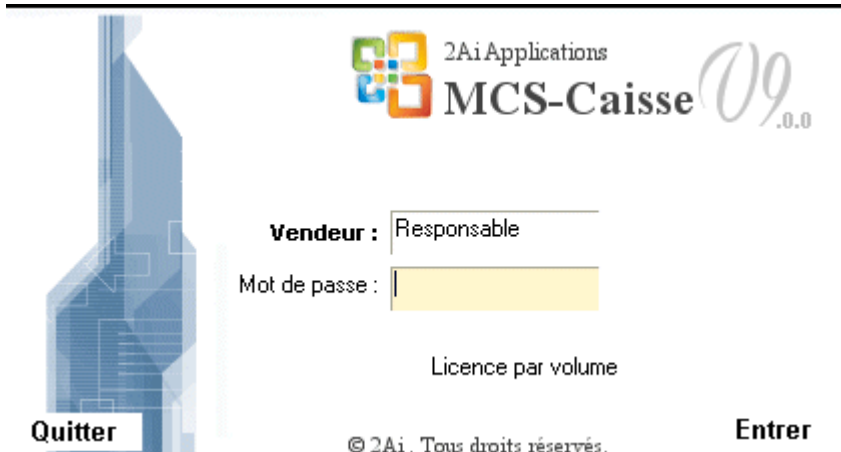
Si vous n'avez pas encore activé le logiciel sur le serveur (période d'évaluation de 30 jours), cliquez sur le bouton «**Evaluation**» en bas de l'écran d'inscription qui apparaît au lancement du logiciel.

Sélectionnez la base de données **MCSCaisseSQL.mcs** partagée par votre serveur à laquelle vous désirez vous connecter en cliquant sur le bouton «**Favoris réseau**» (1)...
(Tout le réseau/réseau Microsoft/Nom de votre groupe de travail/Nom du serveur/MCSCaisse/MCSCaisseSQL.mcs)



Puis faites «**Ouvrir**» ...

L'écran suivant d'ouverture de session apparaît ...



Vendeur : Responsable

Mot de passe :

Licence par volume

Quitter **Entrer**

© 2Ai. Tous droits réservés.

Le compte d'utilisateur par défaut est «**Responsable**» sans mot de passe ...

Si vous avez créé de nouveaux comptes d'utilisateurs dans le dictionnaire des vendeurs, remplacez «Responsable» par le nom d'e vendeur désiré puis faites «**Entrée**»

Remarque

Le dernier compte de vendeur utilisé pour ouvrir une session est conservé d'une ouverture à l'autre du logiciel.